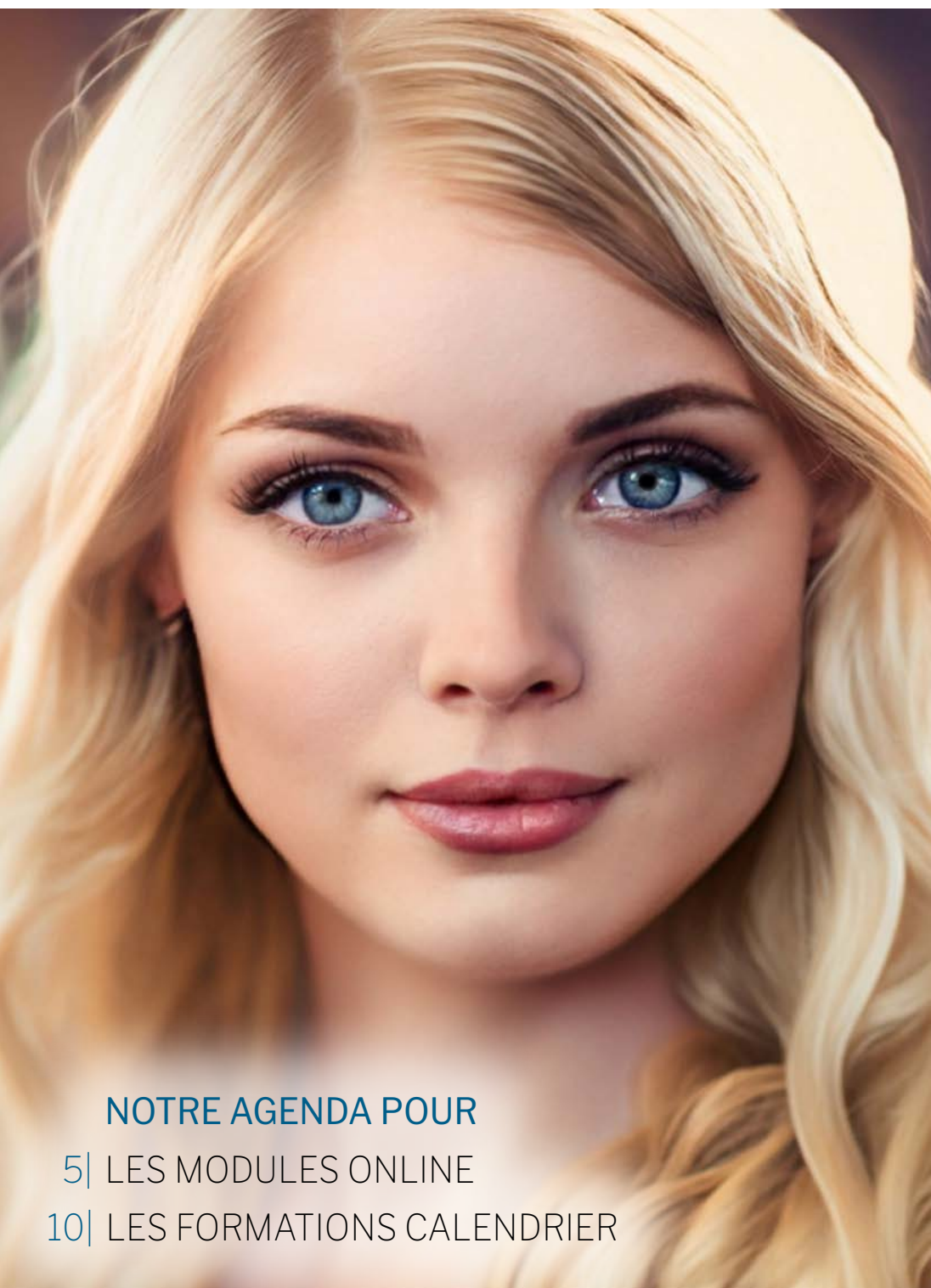


formation, support, coaching et développement

2 | DU CONCEPT À L'EXÉCUTION: POWER APPS  
RÉVOLUTIONNE LE MONDE DE L'APPLICATION

6 | ADOBE SENSEI & ADOBE FIREFLY:  
BIENVENUE DANS LA RÉALITÉ?



created by  
**FIREFLY**



NOTRE AGENDA POUR

5| LES MODULES ONLINE

10| LES FORMATIONS CALENDRIER

# DU CONCEPT À L'EXÉCUTION :

# POWER APPS

## RÉVOLUTIONNE LE MONDE DE L'APPLICATION



**Power Apps est un outil de développement qui vous aide à créer des applications personnalisées selon les besoins de votre entreprise via une suite d'applications, de services, de connecteurs et de sources de données. Il va vous permettre de créer des applications qui vont remplacer vos formulaires et processus au travers d'une interface Web / Mobile pour les utilisateurs, sans aucune connaissance en programmation ou en développement.**

Si vous avez besoin de créer une application en lien avec vos ressources humaines, la gestion des congés, ou encore le nombre d'heures travaillées, Power Apps vous donne la possibilité de créer un outil adapté à la taille et aux spécificités de votre équipe.

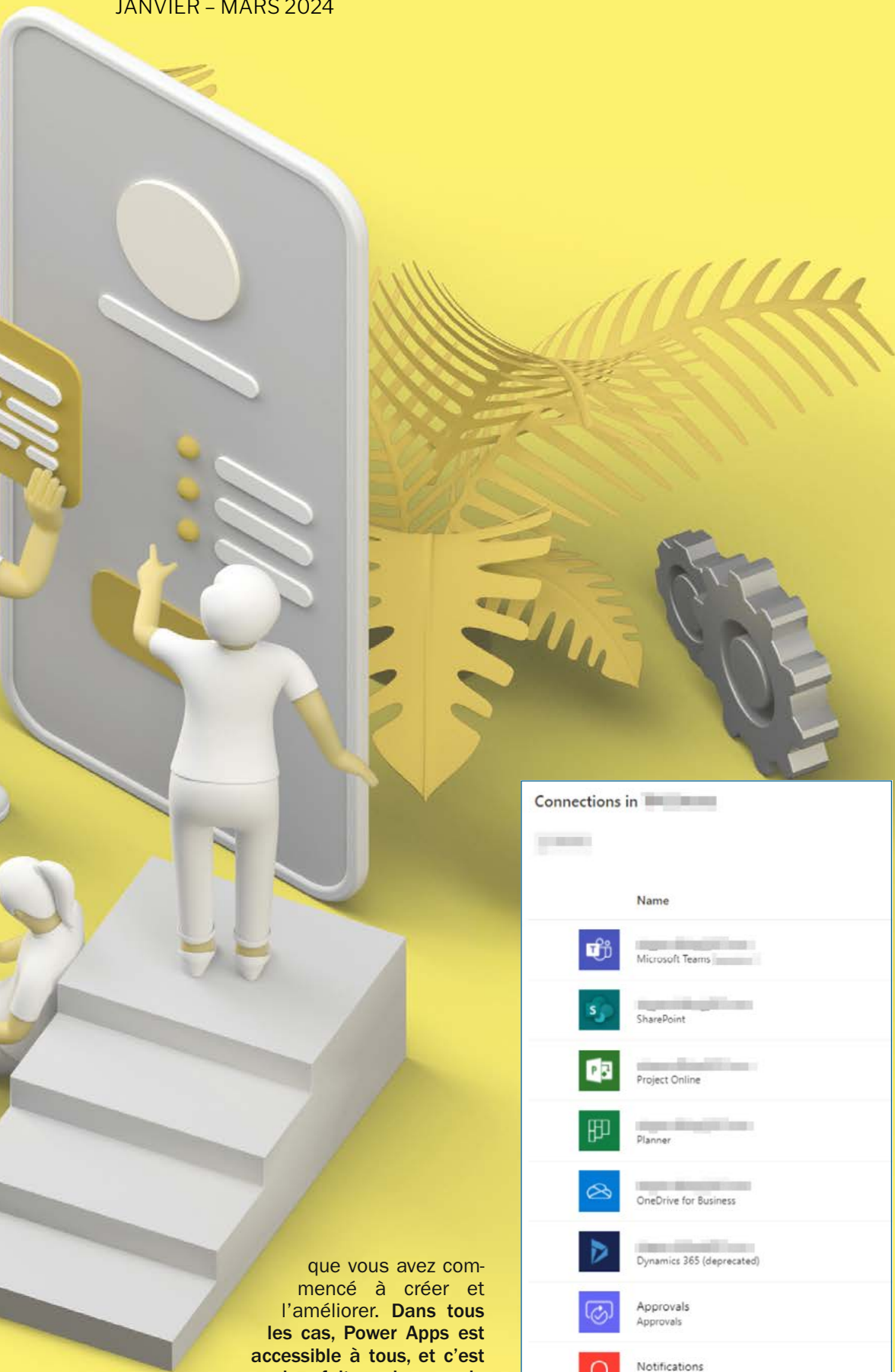
### | Pour qui ?

Power Apps a été pensé pour être accessible au plus grand nombre.

Concrètement, vous n'avez pas besoin de connaissance en codage ou développement pour créer une application à

partir de Power Apps. Avec cet outil, votre équipe sera en mesure d'innover dans sa façon de travailler en créant par elle-même les outils informatiques dont elle a besoin. Evidemment, des connaissances en programmation, algorithmique, etc... ne peuvent qu'être bénéfiques, mais ne sont pas indispensables.











En effet, Power Apps s'adresse aussi aux développeurs. Grâce à des connecteurs personnalisés, un développeur est capable de prendre en charge votre application, soit à partir de votre base de données, soit à partir de l'application

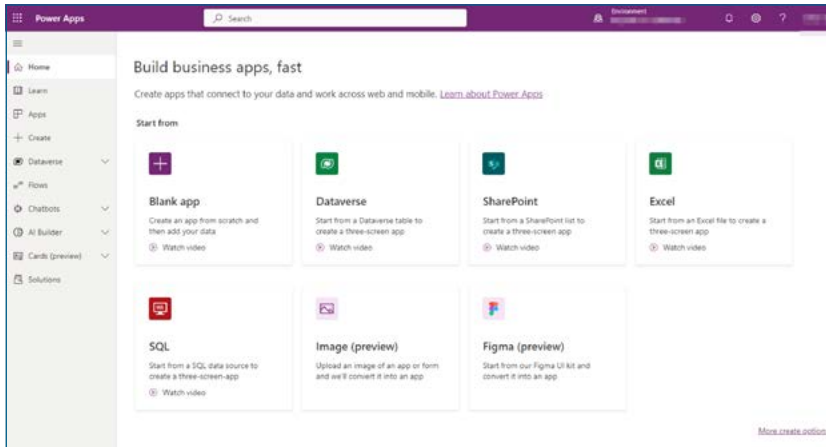


que vous avez commencé à créer et l'améliorer. **Dans tous les cas, Power Apps est accessible à tous, et c'est ce qui en fait sa plus grande force.**

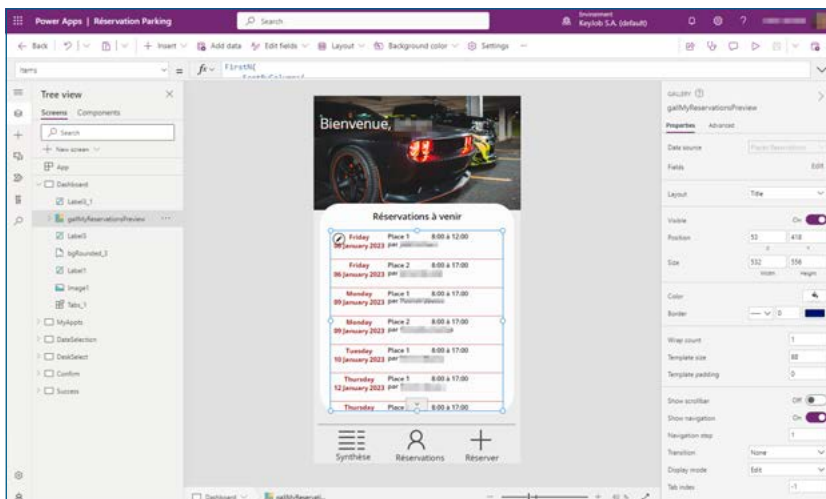
**| Quelles données pour alimenter ses Apps ?**

A l'instar de Power Automate, Power Apps vous permet de créer rapidement des

Connections in [redacted]	
[redacted]	
Name	
	[redacted] Microsoft Teams [redacted]
	[redacted] SharePoint [redacted]
	[redacted] Project Online [redacted]
	[redacted] Planner [redacted]
	[redacted] OneDrive for Business [redacted]
	[redacted] Dynamics 365 (deprecated) [redacted]
	[redacted] Approvals Approvals [redacted]
	[redacted] Notifications Notifications [redacted]
	[redacted] Office 365 Outlook [redacted]
	[redacted] Office 365 Users [redacted]



applications métier personnalisées tout en se connectant à vos données métier stockées soit sur la plateforme de données sous-jacente (Microsoft Dataverse), soit dans diverses sources de données locales et en ligne (SharePoint, Microsoft 365, Dynamics 365, SQL Server, etc.)



## Fonctionnement

Avec PowerApps, Microsoft permet aux utilisateurs de créer facilement des applications à partir de modèles disponibles en juste quelques clics.

La conception visuelle, la fonctionnalité glisser/déposer et l'interface utilisateur familière vous permettent de générer une application complètement fonctionnelle en quelques étapes seulement. Après avoir sélectionné une source de données, vous serez dirigé vers la page PowerApps Studio. Vous pouvez alors éditer le design de l'application comme si vous étiez dans une diapositive PowerPoint. Il existe bien entendu des centaines d'options qu'un article seul ne pourrait pas lister...

La copie écran à gauche en bas montre l'exemple d'une App de gestion de places de parking. L'application peut ensuite être partagée avec les collaborateurs, qui y accèdent depuis le portail Power Apps de Office.com, ou depuis l'application PowerApps Mobile de leur smartphone.



## EN CONCLUSION

Microsoft Power Apps est une plateforme puissante qui permet à chacun de créer des applications métier personnalisées sans avoir besoin de compétences en codage. Que vous soyez un professionnel de l'informatique ou un novice, Power Apps simplifie le processus de développement d'applications en offrant une interface conviviale et intuitive.

Avec Power Apps, vous pouvez rapidement concevoir des applications pour résoudre des problèmes spécifiques, automatiser des processus métier et améliorer l'efficacité opérationnelle. Que ce soit pour suivre les ventes, gé-

rer les inventaires, ou simplifier les flux de travail, Power Apps offre des outils visuels pour créer des interfaces utilisateur attractives et des fonctionnalités puissantes.

Intégré à d'autres services Microsoft tels que SharePoint et Microsoft 365, Power Apps permet une intégration fluide avec vos données existantes, offrant ainsi une expérience utilisateur cohérente et complète. Avec cette plateforme, l'innovation est entre vos mains. Libérez votre créativité et transformez vos idées en applications fonctionnelles avec Microsoft Power Apps.



**Johan BANELLA**  
Developer & Trainer

johan.banella@keyjob.lu

# BUREAUTIQUE VIRTUELLE : DES FORMATS ADAPTÉS À VOS BESOINS

**Toujours à distance :** toutes nos prestations se donnent à distance pour ceux qui le souhaitent.

**Sur site :** les formations en présentiel ont lieu chez Key Job pour satisfaire ceux qui

préfèrent se retrouver dans nos locaux. Toutes les prochaines dates présentielles et à distance, sont reprises dans nos calendriers et catalogues. Elles peuvent être suivies aux dates proposées.

**Dans nos ou vos locaux :** Pour les formations intra (collaborateurs d'une même entreprise), les dates sont à convenir conjointement et les formations peuvent avoir lieu en présentiel.

**Nos mini-sessions virtuelles :** Nous vous proposons une gamme de services totalement Online et de courtes durées, en sessions ouvertes calendrier ou réservées pour votre société.

**Coaching sur mesure :** Besoin d'aide sur un programme/fichiers spécifiques ? Coaching pour vos cadres et membres de Direction ? Notre équipe est à votre disposition. Key Job peut également organiser des cours en luxembourgeois pour la plupart des contenus proposés. Merci de nous consulter.

**Saisissez la balle au bond :** Formation à distance Bureautique de 3 heures 30, dédiée à votre entreprise (disponibles en français, anglais, luxembourgeois et allemand) : 520 € htva/groupe de huit personnes (entièrement sur mesure : Planning, horaire, contenu).

**Formation à distance Bureautique de 3 heures 30, en calendrier à dates fixes :** 155 € htva/personne

**Coaching Online individuel ou coaching d'équipe (max. 8 participants) avec un formateur :** 190 € htva/heure (bureautique); 230 € htva/heure (technique)

INFORMATIQUE VIRTUELLE	Prix*	Sessions					
		Janvier		Février		Mars	
Langues		🇫🇷	🇬🇧	🇫🇷	🇬🇧	🇫🇷	🇬🇧
Excel – Refresh	155	12			6	5	
Excel – Productivité	155				6	5	
Excel – Gestion des données	155	15				6	8
Excel – Les Graphiques	155	22			12	6	
Excel 2013, 2016, 2019 – Fonctions 1	155		9	7		19	
Excel 2013, 2016, 2019 – Fonctions 2	155		15	7		19	
Excel – Fonctions 1 pour 365	155	31			13	13	
Excel – Fonctions 2 pour 365	155	31			13	13	
Excel – Fonctions financières	155					20	
Excel – Tableaux Croisés Dynamiques	155		15	5	20	21	
Word – Refresh	155			7			12
Word – Productivité	155			8			18
Word – Création de tableaux	155			15			27
Word – Collaboration	155			15			27
Word – Fusion et Publipostage	155			19		1	
Word – Styles et Modèles	155					4	
Word – Longs Documents	155					4	
Outlook – Refresh	155			2	2		
Outlook – Gestion du courrier	155			19			
Outlook – Calendrier & tâches	155		26	21			
Outlook – Trucs et astuces	155		26	26			
PowerPoint – Refresh	155			19	21		27
PowerPoint – Insertion d'objets	155			19			27
PowerPoint – Fonctions avancées	155			22			
PowerPoint – Diaporama	155					1	
Access – Création d'une base de données	155						
Access – Requêtes	155						
Access – Formulaires	155						
Access – États / Rapports	155						
Travail collaboratif avec Teams	155	18		8	12	7	8
Sensibilisation à la cybersécurité	155			7	7		

\* Tarif HTVA 3%. Prix par personne pour la session, support PDF inclus.

Nos cours à distance 100% sécurisés sont assurés avec Cisco Webex ou Microsoft Teams.

Horaires
am: 9.00 - 12.30
pm: 13.30 - 17.00

Visitez notre site [www.keyjob.lu](http://www.keyjob.lu)



# ADOBE SENSEI & BIENVENUE

**Manipuler des documents n'est rien de nouveau dans l'histoire de l'être humain. Si les moyens ont changé, des scribes à l'époque du Moyen Âge jusqu'au retouches sur les plaques photo du début du siècle dernier, beaucoup de personnes craignent l'impact des intelligences artificielles sur les informations futures. Où en est la réalité? Qu'est-ce qui est réel?**

## | Adobe Sensei

Adobe Sensei a été officiellement introduit par Adobe, quand la plateforme a été dévoilée lors de la conférence Adobe MAX en novembre 2016. Adobe Sensei représente l'initiative d'Adobe visant à infuser des capacités d'intelligence artificielle et d'apprentissage automatique dans ses solutions créatives, marketing et documentaires. L'objectif est d'améliorer les performances des logiciels d'Adobe, d'automatiser les tâches répétitives et de fournir aux utilisateurs des fonctionnalités intelligentes qui améliorent l'expérience globale de l'utilisateur.

Depuis son lancement, Adobe a continué à intégrer Adobe Sensei dans ses différents produits, en introduisant de nouvelles fonctionnalités et capacités basées sur l'IA à chaque mise à jour logicielle. La plateforme a joué un rôle important dans l'évolution des applications créatives et professionnelles d'Adobe, les rendant plus sophistiquées et plus faciles à utiliser.

Elle est intégrée à divers produits et services Adobe afin d'améliorer leurs capacités grâce à des fonctions intelligentes et à l'automatisation. Adobe Sensei utilise des algorithmes avancés et des techniques d'apprentissage automatique pour analyser les données, reconnaître les modèles et améliorer l'expérience des

utilisateurs dans les solutions créatives, marketing et documentaires d'Adobe.

## | Les principaux aspects d'Adobe Sensei

Adobe Sensei peut :

- analyser des images et d'autres types de contenu pour en comprendre les caractéristiques. Cette compréhension est utilisée à diverses fins, telles que la reconnaissance d'images, l'étiquetage automatique et les fonctions de prise en compte du contenu dans les applications créatives.
- automatiser les tâches répétitives et fastidieuses dans les applications Adobe, ce qui permet aux utilisateurs de travailler plus efficacement. Il s'agit notamment d'automatiser les flux de production créatifs, les processus marketing et la gestion des documents.
- personnaliser les solutions marketing et publicitaires d'Adobe en analysant le comportement et les préférences des utilisateurs. Cela permet d'adapter le contenu et les recommandations à chaque utilisateur pour une expérience plus personnalisée.
- tirer des enseignements de vastes ensembles de données, fournissant ainsi des informations précieuses aux entreprises et aux créatifs. Cette approche axée sur les données aide les utilisateurs à prendre des décisions éclairées et à optimiser leurs flux de travail.

Dans les applications créatives telles qu'Adobe Photoshop et Illustrator, Adobe Sensei met en œuvre des fonctionnalités comme les outils de sélection intelligents, le remplissage en fonction du contenu et d'autres outils qui aident les utilisateurs dans leurs efforts de création.

Dans les solutions documentaires d'Adobe, comme Adobe Acrobat, Adobe Sensei est utilisé pour l'intelligence docu-

# ADOBE FIREFLY

## DANS LA RÉALITÉ?

mentaire, notamment pour des fonctions telles que la reconnaissance de texte, la catégorisation automatique des documents et la recherche intelligente dans les documents.

Adobe Sensei s'inscrit dans la volonté d'Adobe d'intégrer les technologies d'IA et d'apprentissage automatique dans ses logiciels afin de rendre l'expérience utilisateur plus intuitive, plus efficace et plus innovante, tout en facilitant des tâches fastidieuses qui se font de plus en plus vite.

### | La suite avec Adobe Firefly

Depuis, Adobe ne s'est pas reposé sur ses lauriers. Même si la centrale à San José s'est bien retenue pendant un bon moment, tout en observant ce que la concurrence faisait avec la technique IA, Adobe développait de son côté son propre système.

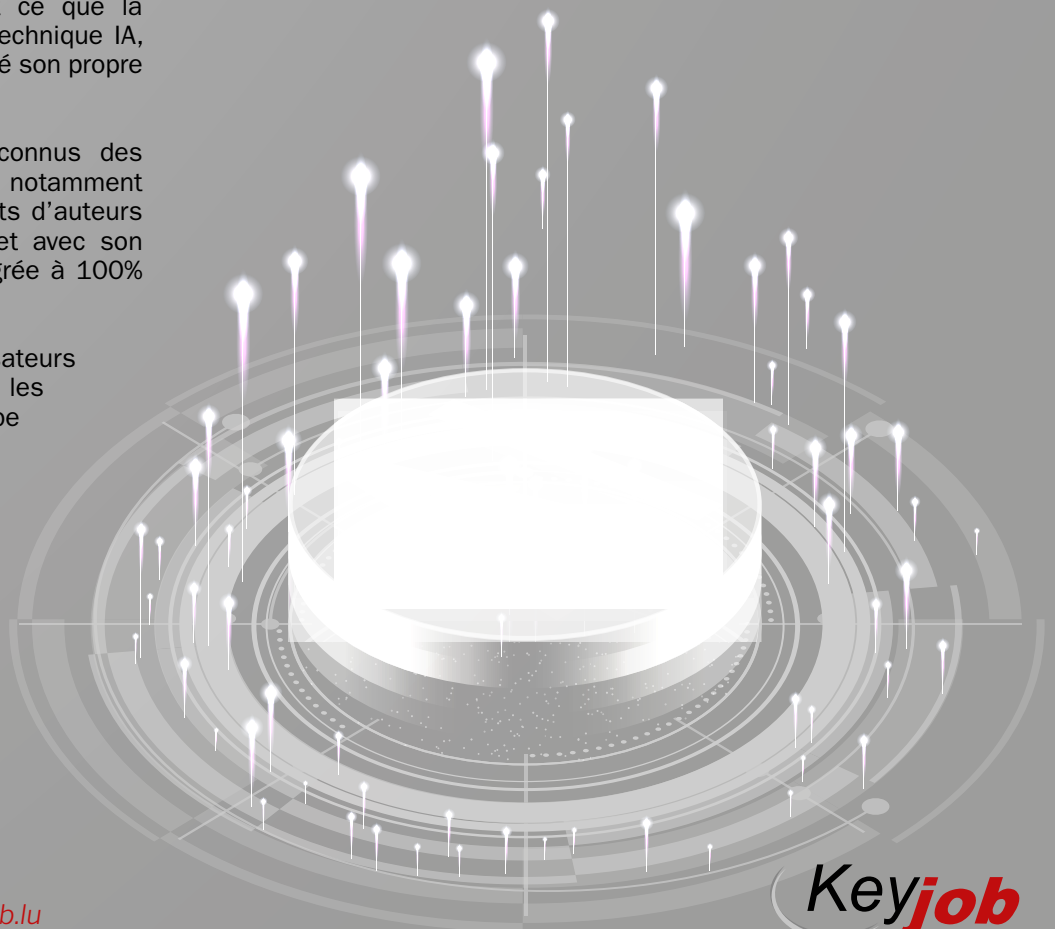
En évitant les problèmes connus des IAs actuelles sur le marché, notamment le côté légal, illégal des droits d'auteurs mis en cause, Adobe permet avec son système une utilisation intégrée à 100% dans ses licences.

En offrant à différents utilisateurs des licences beta incluant les premières versions d'Adobe Firefly, Adobe a su découvrir comment et à quel point le système était fiable.

Depuis ce mois de novembre 2023, quasi tous les programmes de chez Adobe ont des nouvelles fonctionnalités basées sur l'intelligence artificielle Adobe Firefly.

Les avis sur l'impact de ces IA sur les travaux du monde marketing sont aussi bien différents que dans d'autres domaines.

Faut-il embrasser cette technologie comme le prêchent quelques programmeurs, ou faut-il éviter de leur donner trop d'importance comme d'autres le disent ? Sur les deux pages suivantes, vous trouverez un descriptif de quelques avantages proposés par ces nouvelles fonctionnalités. Comme toute nouvelle technologie, elle peut aussi bien s'appliquer dans un sens positif que pour un usage détourné, le côté éthique et moral devant être respecté comme pour tout autre outil.



© images: Adobe

L'utilisation d'Adobe Firefly est assez simple ; l'intelligence artificielle est déjà intégrée dans les applications qui peuvent en tirer parti. En revanche, son utilisation est « limitée », si l'on peut dire. Adobe autorise généralement 1 000 « crédits génératifs » par mois. Au-delà, il faut changer de licence (ou, par exemple, les temps de calcul pour les conversions texte/image s'allongent). Ce qui distingue les images générées par Adobe Firefly des autres IA, c'est qu'Adobe utilise sa propre base de données d'images plutôt que des sources sur Internet pour entraîner son intelligence artificielle.

#### | Crédits génératifs

L'utilisation des crédits génératifs dépend du coût du calcul du résultat généré et de la valeur de la fonctionnalité générative de l'IA utilisée. La gestion des crédits est contrôlée via l'interface du profil de l'utilisateur. Exemples d'actions consommant des crédits génératifs :

Dans Illustrator:

- Utilisez la fonction de recoloration générative d'Adobe Illustrator. Cette fonction vous permet de modifier les couleurs à l'aide d'une description textuelle du résultat souhaité, plutôt que d'avoir recours au processus fastidieux de recoloration.

Dans Adobe Express:

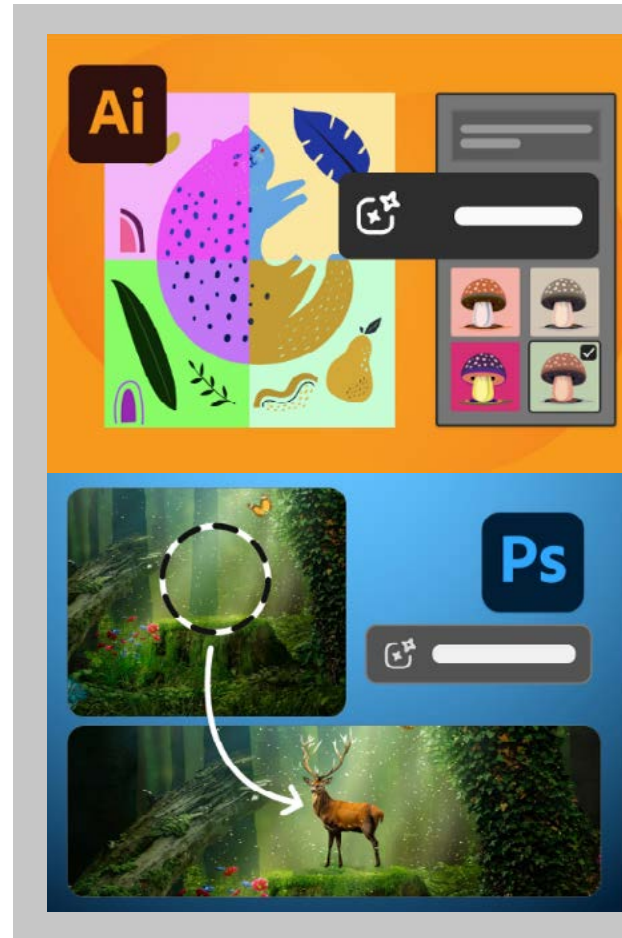
- Effets de texte Adobe Express. Quelques mots clés suffisent pour transformer des lettres standards en texte avec des effets tels que des feuillages, des motifs décoratifs, des effets de ballons et bien plus encore ...



- Créer des images à partir de définitions textuelles. Ces fonctionnalités sont disponibles dans Adobe Express, Photoshop et Illustrator depuis novembre 2023.
- Ajout/manipulation d'éléments à partir d'un fichier de pixels existant.

Dans Photoshop:

- Utilisation de la fonction de remplissage génératif dans Photoshop



| Marco Thiltgen  
| Developer & Trainer  
marco.thiltgen@keyjob.lu



# FONCTIONNALITÉS OPTIMISÉES DANS LES APPLICATIONS CREATIVE CLOUD

Les fonctions Remplissage génératif et Développement génératif sont intégrées dans Adobe Photoshop pour vous aider à transformer, modifier ou retravailler vos images afin de les rapprocher de votre vision.

Adobe Illustrator permet de recolorer facilement des images ou de créer de nouveaux fichiers à partir de mots-clés.

Adobe Premiere Pro utilise Firefly pour supprimer les bruits indésirables des bandes sonores.

After Effects ajoute un véritable espace de travail 3D pour la création d'effets visuels, avec la prise en charge de l'importation de modèles tridimensionnels. L'intelligence artificielle peut également créer des éclairages et des ombres en fonction de l'image visualisée.

## | Les filtres neurals

Outre les effets Firefly, Photoshop propose également des filtres neuronaux. Exploitant l'apprentissage automatique Adobe Sensei, il s'agit d'un espace de travail Photoshop doté d'une bibliothèque de filtres qui permet de réduire considérablement les flux de travail complexes en quelques clics. L'outil Filtres neuronaux vous permet d'expérimenter des filtres génératifs non destructifs et d'explorer des idées créatives en quelques secondes. Avec les filtres neuronaux, vous pouvez améliorer vos images en créant de nouveaux pixels contextuels qui ne sont pas présents dans l'image originale.

## L'APPLICATION WEB FIREFLY

Grâce à l'application web Firefly, il est désormais facile de transformer des idées en réalités dynamiques. Et cela permet de gagner beaucoup de temps.

Du texte à l'image : plutôt que de rechercher dans les bases de données des images susceptibles de correspondre au sujet, les utilisateurs peuvent désormais décrire l'image dont ils ont besoin, qu'il s'agisse d'une image réaliste telle qu'un portrait ou un paysage, ou d'une image plus créative telle qu'une illustration abstraite ou fantaisiste.

Effets de texte : créer facilement des effets de texte accrocheurs pour mettre en évidence des informations et ajouter un intérêt visuel aux messages sur les médias sociaux, aux dépliants, aux affiches et bien plus encore.

Remplissages génératifs : supprimer, ajouter ou remplacer des parties d'une image à l'aide d'un contenu généré que de simples instructions suffisent à décrire.

Recoloration générative : appliquer des thèmes et des variations de couleurs hors du commun à des images vectorielles en texte brut pour tester un nombre illimité de combinaisons.

images: © Adobe



# INFORMATIQUE CALENDRIER INFORMATIQUE

Nous proposons également de donner nos cours à distance.

End-User	Prix*	Durée en jours	Sessions											
			Janvier			Février			Mars					
			Langues			🇫🇷	🇬🇧	🇩🇪	🇫🇷	🇬🇧	🇩🇪	🇫🇷	🇬🇧	🇩🇪
Access 2013, 2016, 2019, 365 Introduction	500	2	23-24	11-12										
Access 2013, 2016, 2019, 365 Avancé	500	2								7-8	25-26			
Excel 2013, 2016, 2019 Introduction	500	2	16-17	4-5							11-12		4-5	
Excel 365 Introduction	500	2	11-12	4-5	8-9	19-20		26-27	18-19	11-12				
Excel 2013, 2016, 2019 Avancé	500	2	25-26				1-2		14-15					
Excel 365 Avancé	500	2		29-30	11-12	1-2			4-5	18-19				
Excel Fonctions pour 2013, 2016, 2019	300	1				19								
Excel Fonctions pour 365	300	1	10											
Découverte de MS Office 365	590	2	8-9	18-19					21-22	28-29				
Outlook 2013, 2016, 2019, 365 Introduction	250	1				12	14							
Outlook 2013, 2016, 2019, 365 Avancé	250	1							1	25				
EXPRESS OneNote 2013, 2016	155	1/2							4					
EXPRESS OneNote 365	155	1/2							4					
PowerPoint 2013, 2016, 2019 Introduction	250	1	10			19	7						1	
PowerPoint 365 Introduction	250	1		31		21	14	8						
PowerPoint 2013, 2016, 2019 Avancé	250	1	29						6	20	8			
PowerPoint 365 Avancé	250	1	30					9	1	26				
Visio 2016, 2019	250	1							1	20				
Word 2013, 2016, 2019 Introduction	500	2	11-12				5-6	13-14	4-5					
Word 365 Introduction	500	2	15-16		4-5		15-16		25-26					
Word 2013, 2016, 2019 Avancé	500	2	25-26				12-13		21-22				18-19	
Word 365 Avancé	500	2		25-26	26-27					7-8				
Travailler en ligne avec les outils d'Office 365	300	1		4					6					

Design & web	Prix*	Durée en jours	Sessions											
			Janvier			Février			Mars					
			Langues			🇫🇷	🇬🇧	🇩🇪	🇫🇷	🇬🇧	🇩🇪	🇫🇷	🇬🇧	🇩🇪
EXPRESS Adobe CC : Introduction au monde Adobe	175	1/2	10		31		14		1					
Adobe CC : les mises à jour	740	2	22-23											
EXPRESS Adobe Acrobat - Formation de base	175	1/2	10		31		14		1					
EXPRESS Adobe Acrobat - Formulaires	175	1/2	17						8		28			
EXPRESS Adobe Acrobat - Sécurité & signatures certifiées	175	1/2	17						8					
Adobe Indesign	740	2	8-9	18-19	11-12				14-15					
Adobe Indesign Avancé	740	2				1-2	15-16	26-27						
Adobe Photoshop	740	2	15-16		29-30		8-9		21-22					
Adobe Photoshop Avancé	740	2				5-6							11-12	
Adobe Illustrator	740	2	25-26				12-13	21-22	25-26					
Adobe Illustrator Avancé	740	2				19-20							18-19	
Adobe Premiere Pro	740	2	4-5					28-29						

IT	Prix*	Durée en jours	Sessions									
			Janvier			Février			Mars			
			Langues			FR	UK	DE	FR	UK	DE	FR
Access – Visual Basic	740	2	16-17				28-29			21-22		
Excel – Visual Basic	740	2	22-23				21-22	8-9		21-22	28-29	
Excel Data Model 2016, 2019, 365 (PowerPivot)	370	1	19				20			18		
SharePoint 2016 End User	370	1	4				12			28	1	
SharePoint Site Owners	370	1	5							29	5	
MS Project 2013, 2016, 2019	860	2					21-22			25-26		
Get & Transform Data 2019, 365 (Power Query)	370	1	15				9	19				
Power BI Desktop	740	2	18-19				12-13	1-2		14-15		
Power BI – DAX	390	1	26				26			28	4	
Power BI – Visuels et Formats	390	1	29				27			29	11	
Découvrir SQL : langage et base de données	1320	3		29-31			26-28					
HTML5/CSS3 pour créer des pages web	1320	3								11-13		

NOUVEAU

NOUVEAU

Bonnes pratiques de l'utilisateur final	Prix*	Durée en jours	Sessions									
			Janvier			Février			Mars			
			Langues			FR	UK	DE	FR	UK	DE	FR
Bonnes pratiques Powerpoint – Préparez vos présentations	430	1								15		
Bonnes pratiques Powerpoint – Dynamisez vos présentations	430	1								20		
Bonnes pratiques Outlook – Boostez votre efficacité	430	1								11		
Bonnes pratiques Word – Concevez des documents impactants	430	1										
Bonnes pratiques Teams – Dynamisez vos échanges à distance	260	1/2								29		
Bonnes pratiques Webex – Dynamisez vos échanges à distance	260	1/2										
Bonnes pratiques Forms – Concevoir un questionnaire pertinent	430	1	24									

EXPRESS

EXPRESS

NOUVEAU

\* Tarif HTVA 3%. Prix par personne pour la session. 50% de remise à partir du 3ème inscrit à une même session. Lunch, support de cours et Hotline inclus.

**EXPRESS** Cours Express: 1/2 jour, am: 9.00-12.30 / pm: 13.30-17.00 (pas de lunch).

 <p><b>Laurent Piquet</b> Operations Manager</p> <p>laurent.piquet@keyjob.lu Tel : (+352) 49 06 09 20</p>	 <p><b>Christelle Andres</b> Sales Representative</p> <p>christelle.andres@keyjob.lu Tel : (+352) 621 26 41 81</p>	 <p><b>Séverine Jones</b> Training Business Developer</p> <p>severine.jones@keyjob.lu Tel: (+352) 621 31 14 17</p>
--	---	---

**POUR TOUTES VOS QUESTIONS, POUR RÉSERVER VOS SESSIONS OU ORGANISER DES SESSIONS INTRA-ENTREPRISE, N'HÉSITÉZ PAS À NOUS CONTACTER !**

## NOS « COURS INTRA » DISPONIBLES SUR DEMANDE

### END-USER

- Modules MS Office :  
Access, Excel, Outlook,  
PowerPoint, Word
- OneNote
- Open Office

### IT

- .Net Framework
- .Net avec C#
- Introduction C#
- Visual Basic .Net
- Introduction à C# et au dév. WPF
- XML
- Windows Server & Workstation
- Oracle

### WEB & DESIGN

- After Effects
- Lightroom
- Dreamweaver
- Captivate
- Animate

### BONNES PRATIQUES DE L'UTILISATEUR FINAL

- Adobe Express pour  
la création de contenus



RETROUVEZ LA LISTE COMPLÈTE DES FORMATIONS  
AINSI QUE LES DESCRIPTIFS ONLINE SUR

[WWW.KEYJOB.LU](http://WWW.KEYJOB.LU)

Centre agréé (N° 682 19/B)

auprès du Service de la Formation Professionnelle du Ministère de l'Éducation Nationale

